

soudokay

TRUBIČKOVÉ DRÁTY

PRO NAVÁŘOVÁNÍ TVRDÝCH POVRCHOVÝCH VRSTEV, POTAHOVÁNÍ UŠLECHTILÝM KOVEM, ÚDRŽBU A OPRAVY



1 STRUČNÁ HISTORIE FIRMY

I V roce 1938 byla firma Soudometal založena za účelem výroby přídavných svařovacích materiálů. S léty se podnik rozvinul a rozšířil do dnešního Soudokay. Firma získala ve svém oboru dobrou pověst díky své odborné kompetenci a inovaci, kterou získala v první řadě díky rozsáhlému výzkumu a vývoji. Soudokay vyrábí plněné dráty pro navařování a údržbu a pásku/ tavidlo pro navařování pod tavidlem a elektrostruskově.

Díky sídlu v Senefé, v Belgii, má Soudokay velmi výhodnou polohu, aby vyhověl výzvám a očekáváním trhu, kde má stále větší důraz konkurence a kde jsou kladeny stále větší požadavky. Síť filiálek se svařovací technikou Böhler Thyssen, jejich nezávislých obchodníků a zástupců dodává po celém světě řešení v oblasti navařování.



2 SERVIS & KVALITA

I U Soudokay je vše pod jednou střechou – od výzkumu a vývoje až po výrobu a odbyt plněných drátů. Vlastní laboratoře firmě umožňují vyvíjet specifická řešení pro zákazníky v oblasti navařování.



I Výroba se opírá o kompletní programy zajištění jakosti ISO 9001 a KTA1408 pro výrobky jaderných elektráren. Od roku 1979 má Soudokay certifikát ASME. Soudokay pracuje ve výborné kvalitě, poskytuje vynikající servis a péči o zákazníky.

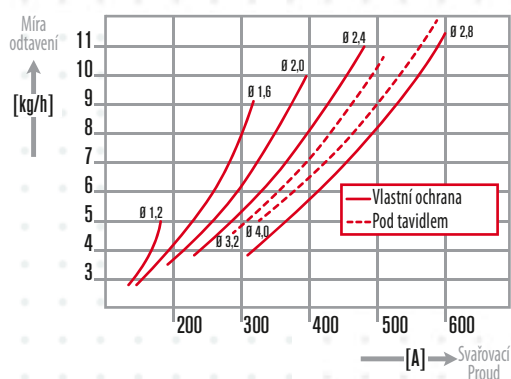


PLNĚNÉ DRÁTY k NAVAŘOVÁNÍ proti OTĚRU, ZATÍŽENÍ, OPOTŘEBENÍ, KOROZI,...

I Pod pojmem navařování se označuje nanesení vrstvy kovu na povrch obrobku pro větší ochranu před oštěrem, zatížením, korozi a jinými projevy opotřebení.

I Naše navařování zvyšuje životnost dílů, snižuje dobu výpadků výroby a náklady na údržbu – a zvyšuje tedy zisk.

Svařování plněnými dráty se používá pro	
Velký výběr slitin	Počet možných kombinací kovu a prášku je enormní. Proto lze s plněným drátem vyrobit téměř jakoukoli slitinu.
Efektivnost	Tavicí výkony (kg/h) jsou vyšší než u svařování s elektrodami nebo masivním drátem. Lze dosáhnout tavicího výkonu mezi 2 a 11 kg/h.
Produktivitu	Počet kg-hodin za pracovní den je dvakrát vyšší než u tyčové elektrody.
Jednoduchou manipulaci	Chování při svařování zůstává konstantní v rámci většího rozpětí svařovacích parametrů.



3 PRODUKTY

I Soudokay dodává svařovací materiály pro použití u různých svařovacích procesů: **svařování s vlastní ochranou, svařování v ochranné atmosféře, navařování pod tavidlem a stříkání se elektrickým obloukem.** Účel použití lze odvodit z názvu příslušného drátu. Dráty, které končí na -O nebo -G, jsou určeny pro svařování s vlastní ochranou, popř. pro svařování v ochranné atmosféře. Dráty, které končí na -S, -SA nebo -SK, byly vyvinuty pro navařování pod tavidlem. Dráty, které končí na -M nebo -MF, se používají pro **stříkání elektrickým obloukem**, přičemž "F" značí, že nanesenou vrstvu lze po stříkání slinovat.

Svařování s vlastní ochranou	Typ "O"
Svařování v ochranné atmosféře	Typ "G"
Navařování pod tavidlem	Typ "S"
Stříkání elektrickým obloukem	Typ "M" nebo "MF"

I Standardní průměr plněných drátů Soudokay v mm [inch]:

Dráty pro svařování s vlastní ochranou 1.2 [0.045], 1.6 [1/16], 2.4 [3/32], 2.8 [7/64]

Dráty pro svařování v ochranné atmosféře 1.2 [0.045], 1.6 [1/16], 2.4 [3/32]

Dráty pro navařování pod tavidlem 2.4 [3/32], 2.8 [7/64], 3.2 [1/8], 4.0 [5/32]

Dráty pro stříkání elektrickým obloukem 1.6 [1/16]

Jiné průměry na požádání.



↑ Životnost dílů

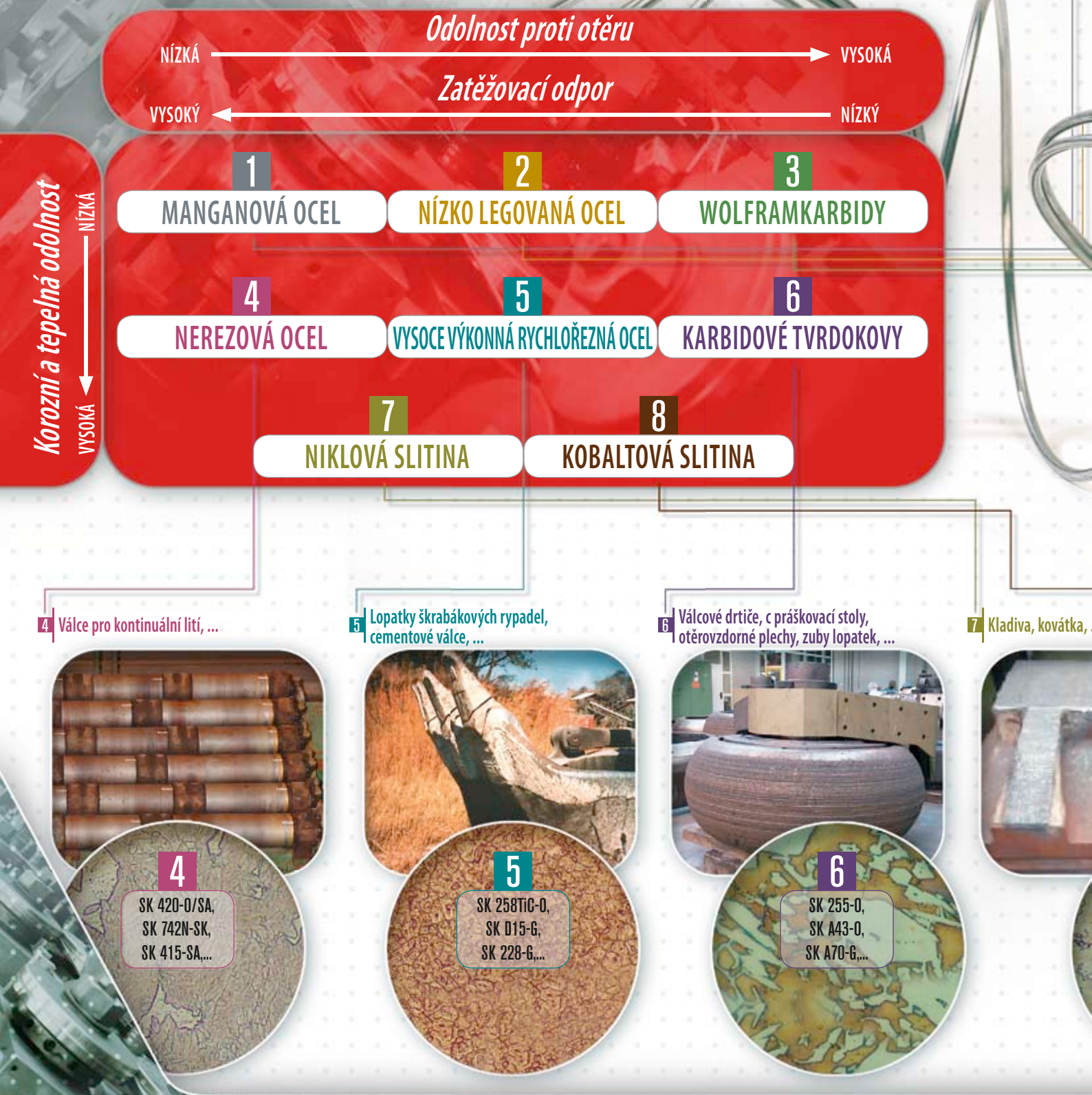
↓ Časy výpadků výroby

Náklady na údržbu ↓

↑ ZVÝŠENÍ ZISKU ↑

4 JAK ZVOLÍTE VHODNÝ PRODUKT PRO SVŮJ PROBLÉM?

Soudokay vyrábí dráty k nanášení austenitických ocelí, feritických martenzitických ocelí s obsahem karbidu chrómu, karbidu wolframu a slitin s obsahem komplexních karbidů. Niže uvedený obrázek Vám pomůže zjistit, jaká slitina s jakým drátem Soudokay je pro Vaše použití nejvhodnější.

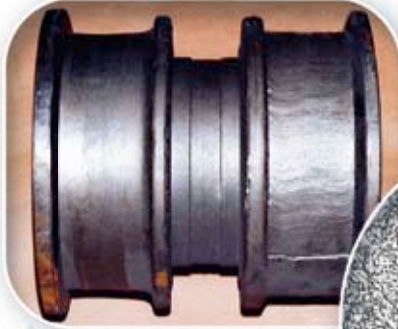


Máme řešení

1 | Kolejnice, nárazníkové vložky,
drtiče, válce a kladiva, ...



2 | Kola jeřábů, díly stojanů,
čerpadla šterku, řetězy
dopravních pásů, ...



1

SK 218-0,
SK AP-0,...

2

SK 600-G,
SK 242-0,
SK CrMo15-SA,...

3 | škrabáky, lopatky míchaček betonu,
válce drtičů, vyhazovány sekaček
na dřevo, ...



4 | Ventily a ventilová
sedla, extruzní šrouby, ...



3

SK 900Ni-G,
SK 900-0,...

7

SK tool alloy C-G,...

8

SK stelkay 6-G,...

| Spalovací pece

| Inženýrské stavby

| Chemický průmysl

| Papírenský průmysl

| Cementářský průmysl

| Petrochemický průmysl

| Výroba cihel, hlíny a dlaždic

| Hornictví, těžba písku a šterku

| Pobřežní zařízení pro těžbu ropy

| Výroba ocelových konstrukcí a výroba přístrojů

| Výstavba elektráren a výroba investičních celků

| ...

5 VÝBĚR NEJČASTĚJI POUŽÍVANÝCH PRODUKTŮ

Spektrum produktů Soudokay je ještě podstatně širší. Na požádání získáte katalog:
 doc-FAW-C-2005-EN
 e-mail: soudokay@soudokay.be



	Tvrdość**	Součinitel opotřebení***		Složení (svarový kov)																
		HB	HRc	SiO ₂	Al ₂ O ₃	C	Mn	Si	Cr	Ni	Mo	Nb	Ti	W	V	B	Fe	Co	Ostatní	
1	SK 218-0	200				0,7	14	0,6	3,5	0,4								bal		
	SK AP-0	205				0,37	16	0,4	12,8									bal		
2	SK 242-0		40			0,11	0,7	0,7	2,4			0,9						bal		
	SK 258-SA		57			0,5	1,5	0,6	6,2		1,8		1,7					bal		
	SK 350-G	330				0,22	1,4	0,4	1,5		0,5							bal		
	SK 600-G		59			0,52	1,5	1,2	5,9		0,9							bal		
	SK 650-G		58			0,45	0,9	0,6	5,5		1,4		1,6	0,6				bal		
	SK CrMo 15-SA	230				0,03	0,8	0,6	1,2		0,5							bal		
3	SK 900 Ni-G		46			1,7	0,2	0,1	0,3	bal			41,5		0,8	1,1				
	SK 900-MF		63			NiCrBSiW														
	SK 900-0		63			2,9	0,5	0,4	5,8				42				bal			
4	SK 370-0		45			0,03	0,5	0,6	15,5	5,2	0,5	0,03						bal		
	SK 385-SA		54			0,3	1,3	0,4	16		0,5							bal		
	SK 402-0	160				0,09	6	0,9	18	7,8								bal		
	SK 410NiMo-SA		39			0,04	1	0,3	12	5	0,9							bal		
	SK 415-SA		42			0,09	0,9	0,5	13,5	2,1	1,1	0,2		0,3				bal		
	SK 420-0		54			0,4	0,7	0,2	13,5		0,3							bal		
	SK 420-SA		53			0,27	1,4	0,4	13,5									bal		
	SK 430NiMo-SA	280				0,05	0,9	0,7	17	5,6	1,3							bal		
	SK 430-0	260				0,04	0,9	0,3	16,5			0,04						bal		
	SK 461C-SA		53			0,26	0,9	0,5	12,2	0,4	1,4		0,9	1				bal	1,8	
	SK 741-G		41			0,06	0,6	0,7	13	5,5	0,8							bal		
	SK 742N-SK		44			0,05	1,2	0,4	13,5	3,3	1,3	0,1			0,2			bal		N

* Seznam produktů není úplný. Neváhejte prosím a informujte se na další produkty, které jsou k dispozici.

** Měřeno ve třetí vrstvě.

Máme řešení

		Tvrdost**		Součinitel opotřebení**		Složení (svarový kov)													
		HB	HRC	SiO ₂	Al ₂ O ₃	C	Mn	Si	Cr	Ni	Mo	Nb	Ti	W	V	B	Fe	Co	Ostatní
5	SK 228-G	330				0,07	0,2	0,4	9,5	1,7	2,5		0,15				bal		
	SK 258 TiC-O		58	2		1,8	0,9	0,2	6,1		1,4		5,5				bal		
	SK D12-G		55			0,35	1,2	0,4	7,5		1,7		0,3				bal		
	SK D15-G		60			0,4	0,6	0,4	1,4		0,5			9	0,5		bal	3	
	SK D35-G		50			0,16	0,2	0,8	13		2,4						bal	14	
	SK D35-S		47			0,12	0,2	0,5	15		2,4						bal	13,5	
	SK D55-G		33			0,03	0,5	0,2		12,5	10		0,25				bal	15	
	SK D8-G		38			0,1	1,1	0,5	2,4					3,8	0,6		bal		
6	SK 162-O		63	0,5	45	5,4	0,2	1,3	27								bal		
	SK 255-O		60	0,5	42	4,2	0,7	1	26,5						0,5		bal		
	SK 256-O		63	0,5		5,5	1,2	1,2	25,7								bal		
	SK 460-O		60	0,5		3,7	0,4	1,1	32		0,5				0,2		bal		
	SK 674-O		61	0,3		5,4	0,2	0,8	22,5		2,9	6,2		1,2	0,5		bal		
	SK 820-O		59	1		4,0	0,2	0,1	20							0,6	bal		
	SK A43-O		63	0,3	42	5,6	0,2	1,3	20,2			6,7					bal		
	SK A45-O		63	0,2	35	5,3	0,2	0,7	21		6,3	6		1,9	0,8		bal		
SK A70-G		67	0,24		2,6	1,7	0,6	14,8			4,7				2,2	bal			
7	SK 860-MF		59			NiCrBSi													
	SK 900 Ni-G		46			1,7	0,2	0,1	0,3	bal				41,5		0,8	1,1		
	SK 900-MF		63			NiCrBSiW													
	SK tool alloy C-G	200				0,04	1	0,25	16	bal	16			4,0			7		
	SK U520-Co-G	190				0,02	0,5	0,4	19	bal			2,70				2	18	Al 1,5
8	SK Stelkay 12-G		48			1,15	0,9	1,8	28,8					6,5			3	bal	
	SK Stelkay 21-G		33			0,27	1,0	1,3	28	2,4	5						3,5	bal	
	SK stelkay 400-M							2	8		28							bal	
	SK Stelkay 6-G		40			0,95	0,9	1,5	30					4,2			3	bal	
Dostavba	SK BU-O	285				0,1	1	0,6	0,5		0,4		1				bal		

* Seznam produktů není úplný. Neváhejte prosím a informujte se na další produkty, které jsou k dispozici.

** Měřeno ve třetí vrstvě.

soudokay

| Soudokay, součást
Böhler Thyssen
Schweißtechnik GmbH,
se specializuje na výzkum,
výrobu a odbyt plněných
drátů a pásek/tavidel pro
navařování.

Pro získání podrobnějších
informací kontaktujte:

| Soudokay SA |

| RUE DE L'YSER 2 |

| B-7180 SENEFFE | BELGIUM |

| T +32 (0)64 510 225 | F +32 (0)64 510 230 |

| soudokay@soudokay.be | www.soudokay.com |

| Soudokay si vyhrazuje právo provedení změn v katalogu.
Spektrum nabízených produktů je mnohem širší, než je uvedeno v tomto katalogu.



dodavatel:

KSK

Č E S K Á T Ř E B O V Á

kontakt: Tomáš Dvořák 727 959 648

dvorak@kskct.cz

www.kskct.cz



Böhler Thyssen
WELDING

Member of the BÖHLER-UDDEHOLM Group